

SOLO

NBTO-40



INSTALLATION DE LA VASQUE AUTOPORTANTE - NELLAMAR™ PIERRE ARTIFICIELLE SOLIDE SURFACE

MERCI D'AVOIR CHOISI NELLA™

Bienvenue dans la famille Nella™. Nous sommes convaincus que la qualité supérieure, le design et l'esthétique de Nella rendront votre espace salle de bains plus agréable pendant de nombreuses années à venir. Si vous avez des questions concernant les produits Nella, contactez votre représentant commercial local ou visitez notre site Web www.nellabath.com pour notre service clientèle ou pour tous renseignements.

Merci encore,
NELLA™

CARACTÉRISTIQUES DU PRODUIT ET DESCRIPTION

CARACTÉRISTIQUES

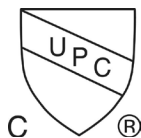
- Pierre artificielle massive NellaMar™
- Design en une seule pièce
- Fente de débordement intégrée et couvercle de bonde NellaMar™ assorti
- Surface non poreuse, résistante aux taches – revêtement étanche non requis
- Finition matte (existe aussi en laque)

COMPOSANTS INCLUS

- Vasque en pierre artificielle massive NellaMar™
- Fente de débordement intégrée et couvercle de bonde NellaMar™ assorti

CODES ET NORMES

- Respecte ou surpasse la norme ANSI / ASME
- ASME A112.19.2
- ICC / ANSI A117.1
- CSA B 45
- IAPMO / cUPC



IMPORTANT - AVANT L'INSTALLATION

Avant de commencer, assurez-vous de bien lire les instructions ci-dessous afin de garantir les résultats souhaités.

1. Déballez votre nouveau produit NELLA™ et vérifiez que vous avez le modèle commandé et que le produit n'est pas endommagé. Veuillez conserver le produit dans son emballage d'origine jusqu'à ce que vous soyez prêt à l'installer.
2. Vérifiez que tous les murs sont droits et en aplomb et que toutes les surfaces de montage / d'installation sont à niveau.
3. Couper l'alimentation en eau.
4. Vérifiez que votre technicien en plomberie dispose d'outils appropriés / recommandés pour une installation correcte.

SOLO
NBTO-40



INSTALLATION DE LA VASQUE AUTOPORTANTE - NELLAMAR™ PIERRE ARTIFICIELLE SOLIDE SURFACE

IMPORTANT - AVANT L'INSTALLATION

Immédiatement après la réception de votre produit Nella et en le retirant de son emballage, nous vous conseillons vivement une **INSPECTION IMMÉDIATE** de votre produit Nella pour détecter d'éventuels dommages pendant le transport. Toute réclamation pour dommage visible ou caché doit être faite immédiatement pour que le transporteur en assume l'entière responsabilité et en absorbe les coûts.

Si des dommages ou des défauts sont détectés, **NE PAS INSTALLER** votre produit Nella. Toute réclamation faite après l'installation du produit, pour des dommages ou des défauts sur la finition du produit, sera exclue de la garantie du fabricant.

Afin d'assurer l'installation correcte du produit, vous devez utiliser les services d'un entrepreneur en plomberie très compétent et expérimenté ou un entrepreneur agréé.

Vérifiez que tous les murs sont droits et que toutes les surfaces de montage / d'installation sont à niveau.
Couper l'alimentation en eau.

Nous suggérons que deux personnes au minimum effectuent l'installation du produit Nella.

Conservez ces informations pour référence ultérieure.

Si des connexions finales doivent être faites sous le sol fini - l'accès sous le sol fini est recommandé.

Veillez prendre les précautions nécessaires pour protéger votre vasque Nella. Nous vous suggérons **DE COUVRIR LE SOL** avec une couverture ou un drap en tissu souple et d'y poser la vasque durant l'installation afin de s'assurer que le produit ne devienne ni rayé, ni endommagé.

Si le produit est recouvert d'un film de protection en polyéthylène, ne pas enlever le film avant l'installation. Cependant, si la vasque doit toucher de façon permanente une autre surface (par exemple une paroi), alors retirer le film avant l'installation.

Évitez de laisser tomber la vasque pendant la manipulation afin d'éviter les ébréchures ou des dommages. Nous recommandons l'utilisation de gants en caoutchouc.

Veillez inspecter la vasque avant installation pour confirmer que toutes les dimensions du produit correspondent aux spécifications du produit (tolérances nominales acceptées).

SOLO

NBTO-40



INSTALLATION DE LA VASQUE AUTOPORTANTE - NELLAMAR™ PIERRE ARTIFICIELLE SOLIDE SURFACE



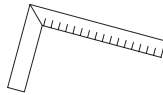
Ruban à mesurer



Crayon à papier



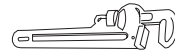
Règle



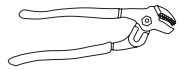
Équerre



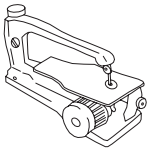
Niveau



Pince serre-tube



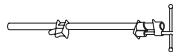
Pince multiprise



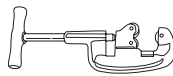
Scie à chantourner



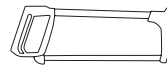
Clé à molette
ou clé anglaise



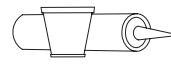
Collier de serrage



Coupe-conduits



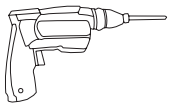
Scie à métaux



Mastic de plombier
ou calfeutrage



Couteau à mastic



Perceuse

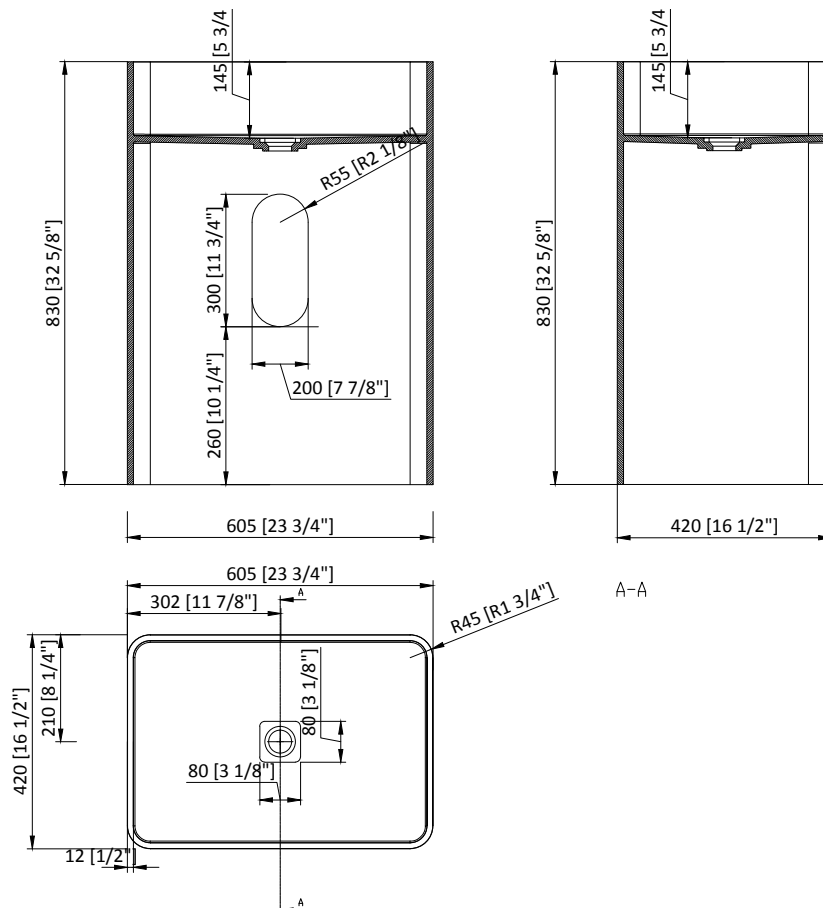


Tournevis cruciforme



Tournevis à tête plate

DIMENSIONS APPROXIMATIVES



SOLO

NBTO-40



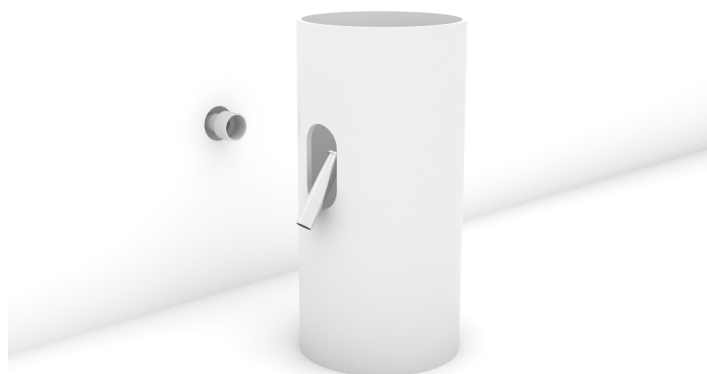
INSTALLATION DE LA VASQUE AUTOPORTANTE - NELLAMAR™ PIERRE ARTIFICIELLE SOLIDE SURFACE

1. Précisez et confirmez l'emplacement de la vasque dans la pièce.

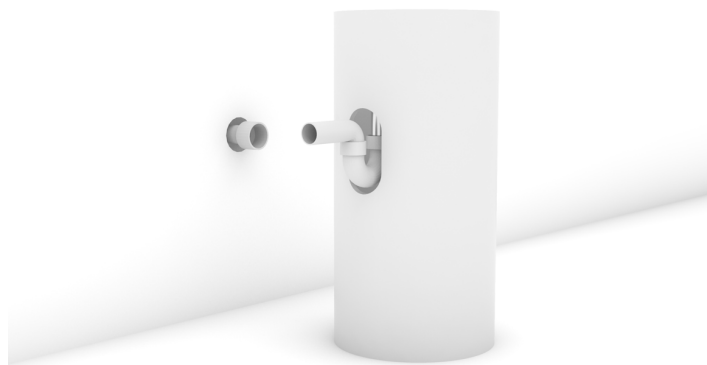
2. Assurez-vous, lors de la mise en place, que votre tuyau d'évacuation principal est situé et installé à la bonne hauteur.

****IMPORTANT**** - Assurez-vous que l'extrémité du tuyau de plomberie a été installé à une hauteur qui s'alignera avec l'ouverture prévue pour le drain de vidange à l'arrière de la vasque.

3. Vissez une bride à collerette au dispositif d'arrêt du drain de vidange placé dans la cavité de la vasque. On y accède par l'ouverture conçue pour le drain de vidange à l'arrière de la vasque. La bride à collerette doit être suffisamment longue pour être accessible par l'ouverture prévue pour le drain de vidange à l'arrière de la vasque.

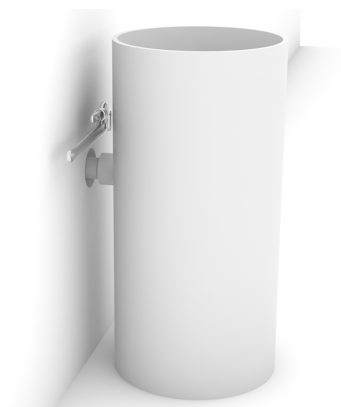


4. Connectez un P-Piège sur la bride à collerette afin qu'elle soit plus haute que la cavité intérieure de la vasque.

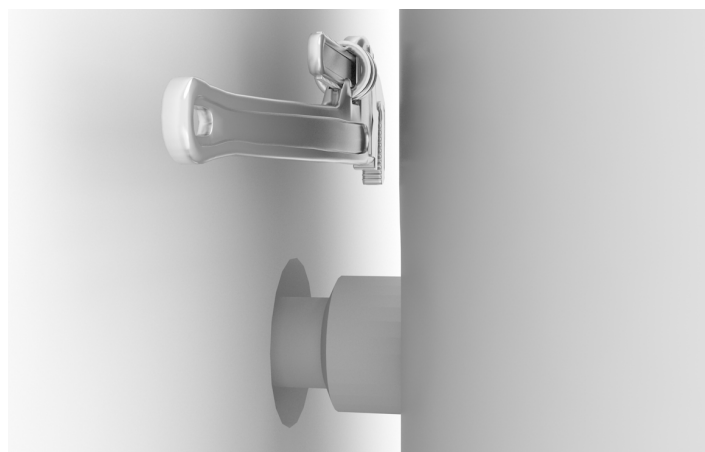


5. Faites pivoter la vasque pour que l'ouverture du drain de vidange se trouve face au mur fini. Assurez-vous que le P-Piège est aligné avec l'extrémité du tuyau de plomberie et qu'ils sont tous les deux à la même hauteur, ceci afin d'établir une connexion correcte.

6. Poussez la vasque vers le mur fini et connectez le P-Piège à l'extrémité du tuyau de plomberie situé dans le mur.



Serrez solidement.



7. Appliquez une épaisse couche de silicone adhésif calfeutrant à la base de la vasque, là où elle est en contact avec le sol.



SOLO

NBTO-40

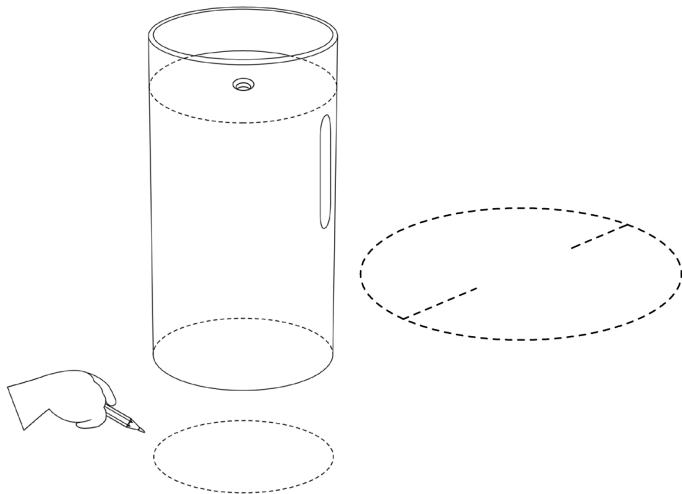


INSTALLATION DE LA VASQUE AUTOPORTANTE - NELLAMAR™ PIERRE ARTIFICIELLE SOLIDE SURFACE - AVEC CLIPS DE MONTAGE

1. Précisez et confirmez l'emplacement de la vasque dans la pièce. À l'aide d'un crayon ou d'un marqueur tracez le contour extérieur de la base de la vasque.

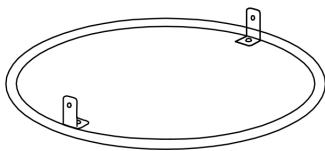
Il est recommandé de laisser un espace de 3'' entre la vasque et le mur fini, l'installation ainsi que l'accès à la plomberie principale en seront facilités.

****IMPORTANT**** - Tracez l'emplacement des ouvertures d'accès pour l'installation de chaque côté de la vasque et marquez leur emplacement sur le sol.

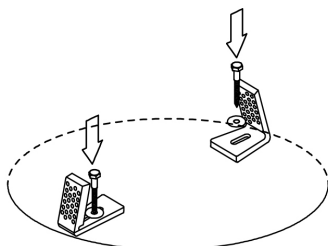


Cette ligne sera votre référence future pour positionner la vasque et vous aidera également à confirmer l'emplacement au sol.

2. Après avoir tracé le contour de la base, mesurez 1/2'' (12mm) à l'intérieur du contour. Ce sera l'endroit où les équerres de fixation au sol seront installées.

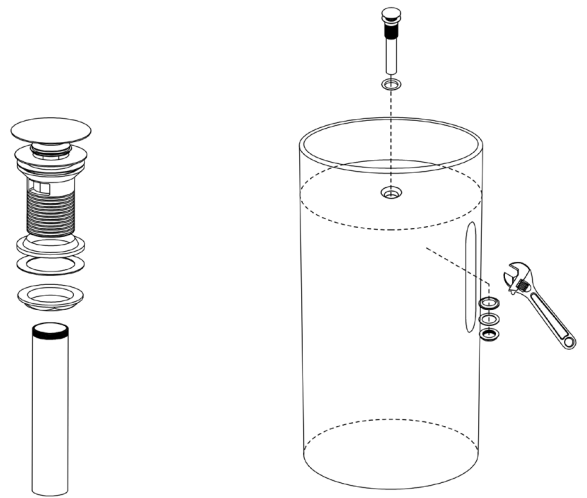


3. Placez les équerres de fixation sur le sol comme indiqué sur le schéma et fixez-les au sol.

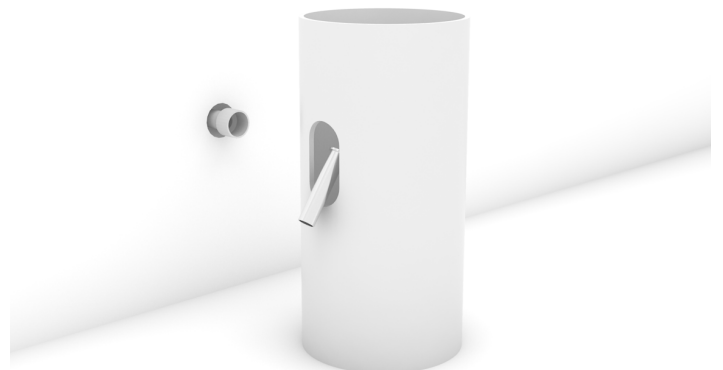


****IMPORTANT**** - Assurez-vous que l'extrémité du tuyau de plomberie a été installé à une hauteur qui s'alignera avec l'ouverture prévue pour la vidange à l'arrière de la vasque.

Insérez le dispositif d'arrêt du drain de vidange dans la sortie de vidange et fixez-le correctement.



4. Vissez une bride à collerette au dispositif d'arrêt du drain de vidange placé dans la cavité de la vasque. On y accède par l'ouverture conçue pour le drain de vidange à l'arrière de la vasque. La bride à collerette doit être suffisamment longue pour être accessible par l'ouverture prévue pour le drain de vidange à l'arrière de la vasque.



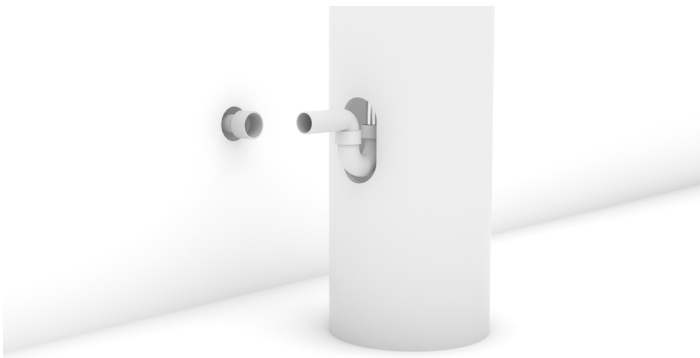
SOLO

NBTO-40

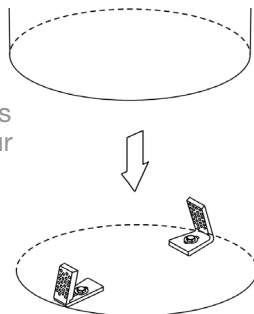


INSTALLATION DE LA VASQUE AUTOPORTANTE - NELLAMAR™ PIERRE ARTIFICIELLE SOLIDE SURFACE - AVEC CLIPS DE MONTAGE

5. Connectez un P-Piège sur la bride à collerette afin qu'elle soit plus haute que la cavité intérieure de la vasque. L'installation ainsi que l'accès à la plomberie principale en seront facilités.



6. Faites pivoter la vasque afin que le dos de la vasque soit contre le mur fini. Soulevez la vasque puis abaissez-la jusqu'à ce qu'elle soit dans la bonne position en utilisant le contour au sol (référez-vous aux premières étapes) comme référence.

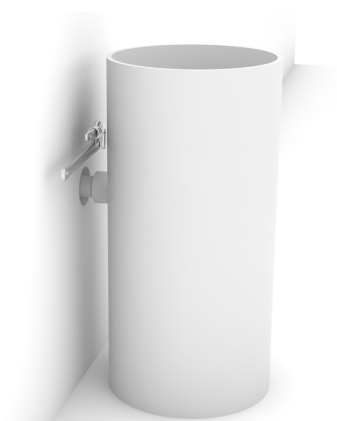


Assurez-vous que l'ouverture du drain de vidange est tournée vers le mur fini et que le P-Piège est aligné avec l'extrémité du tuyau de plomberie et qu'ils sont tous les deux à la même hauteur, ceci afin d'établir une connexion correcte.

****IMPORTANT** -**

Assurez-vous que les ouvertures d'accès à l'installation de chaque côté de la vasque sont alignées avec les équerres de fixation au sol.

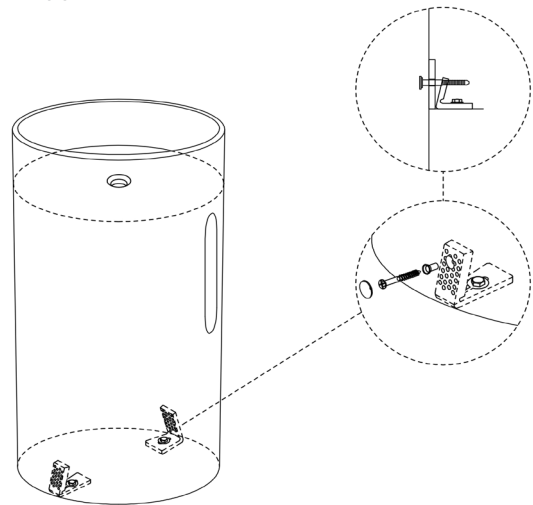
7. Connectez le P-Piège à l'extrémité du tuyau de plomberie situé dans le mur.



Serrez solidement.



8. En passant par les ouvertures d'accès pour l'installation, fixez la vasque aux équerres de fixation au sol avec les points d'appui fournis.



9. Appliquez une épaisse couche de silicone adhésif calfeutrant à la base de la vasque, là où elle est en contact avec le sol.

